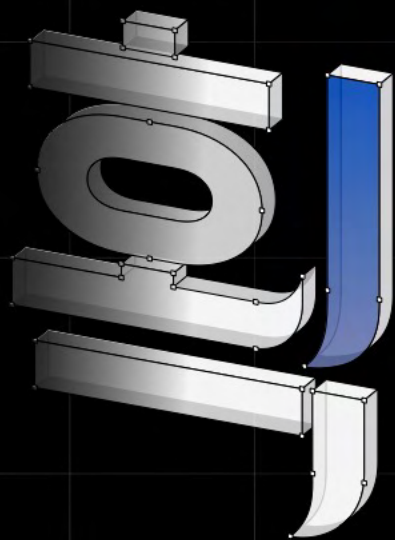




J

학기혁



넘쳐나는 콘텐츠 속에서 '훅(hook)'하지만 탄탄한 지지대가 있는 획기적인 기획이 필요합니다.

획의 글자를 잘 들여다 보면 '훅'이라는 글자 옆에
기둥이 하나 더 서있는 것 같습니다.

넘쳐나는 콘텐츠 속에서 소비자들의 마음을 사로 잡으려면
'훅'하게 만들어야 합니다.

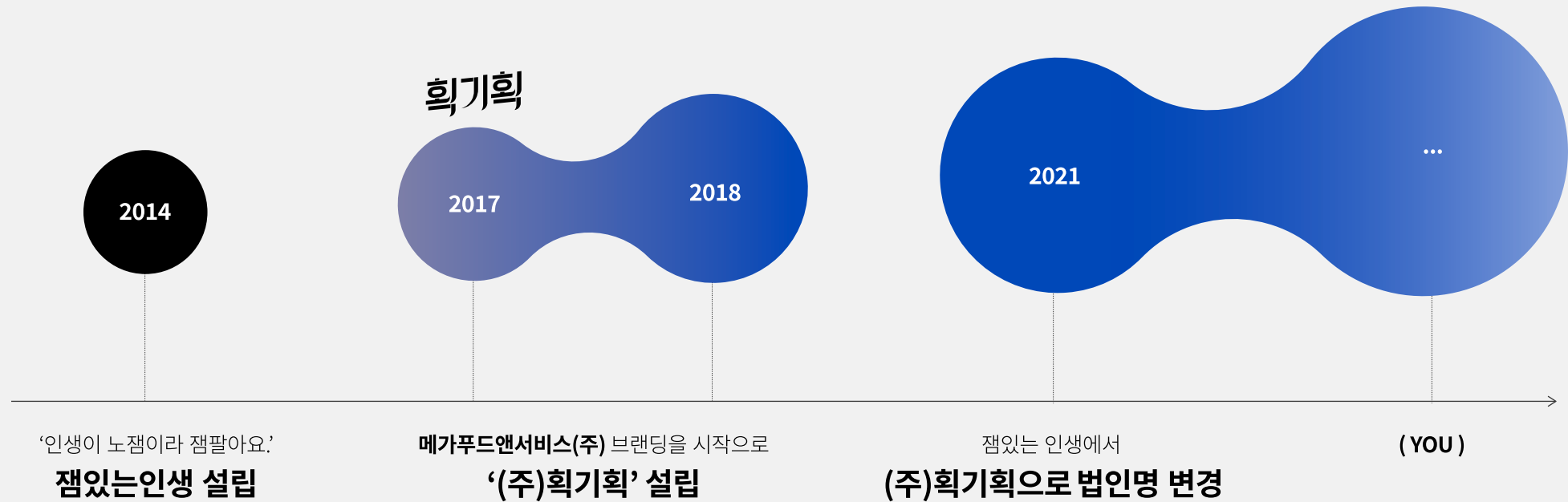
하지만 그것만이 전부 여서는 안 됩니다.

휘발 되지 않도록 탄탄하게 지지대를 세워 주워야 합니다.

그것이 바로 <획기적인 기획>입니다.

소비자들을 '훅'하게 만들지만 그 안에 탄탄하게 가치를 담은
롱런하는 기획을 '획기획'에서 해보고자 합니다.

획기획만의 '획기적인 기획'으로 단기간 빠르게 성장했습니다.



안 해본 일도 잘하는데, 해본 일은 더 잘합니다.

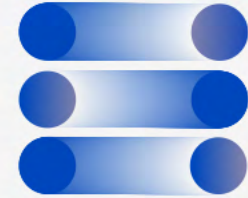
안 해본 일도 가능하다고요? 어떻게 그게 가능하죠?



일의 원리는 일이 달라도 비슷합니다.
본질을 빠르게 꿰뚫어보는
획기적만의 **통찰력**이 있습니다.



기획은 아무나 할 수 있지만
아무나 할 수 없습니다. 효율적이고
획기적으로 **판**을 **기획**합니다.



적재적소에 필요한
자원과 재원을 배치하고
연결시킵니다.

획기적은 단순 과업을 넘어 브랜드의 연결고리를 고민합니다.

획기적은 나열식, 대입식 기획을 지양합니다.
직감과 감각을 살리는 동시에 논리적인 구조화가 필요한 작업인 만큼
'본질'에 집중하고 '연결'하는 작업에 가장 힘을 들입니다.
궁극적으로 그 브랜드만의 '생태계'를 만드는 것이 목표입니다.



획기획에서 안되는 건 없습니다.



브랜딩



브랜드 콘텐츠



웹디자인/개발



전시/행사



실사 제작물



메타버스

실사 제작물

리플렛

한국엠에스디동물의약품 2023 캐닌술린 브로셔

수의사를 타깃으로 한 반려동물 당뇨병 치료제 캐닌술린 브로셔. 보호자를 대상으로 하는 브로셔가 아닌 수의사 타깃으로 제작한 리플렛으로 좀 더 의학적이고 전문적인 느낌의 색상과 톤앤매너로 제작하였습니다.

성공적인 반려동물 당뇨병 관리

MSD Animal Health | caninsulin

당뇨병 발생과 병인론

당뇨병이란?

반려동물에게 흔히 발생하는 내분비성 대사 질환으로, 인슐린의 결핍이 혹은 상대적 부족 상태로 나타납니다.

1차 47%

당뇨병 0.022% 환군 10.3% 증가

MK 53%

1차 30%

당뇨병 0.022% 환군 10.3% 증가

MK 70%

성공적인 당뇨병 관리는 핵심은 예방법과 종합적인 접근입니다. 적절한 인슐린요법에 필수적이고, 수중/사료 조절과 체중 관리에 특별한 주의를 기울여 성인과 동물 모두에게 최상의 결과를 보장할 수 있습니다.

당뇨병 병인론

당뇨병의 병인은 크게 1차와 2차로 나뉘며, 1차 당뇨병은 유전적 요인이 크게 작용할 수 있습니다.

- 1차 당뇨병**
특정 내분비 세포(주로 베타 세포)의 기능 장애로 인슐린 분비가 부족하여 발생합니다. 유전적 요인이나 자가면역 질환이 원인이 될 수 있습니다.
- 2차 당뇨병**
다른 질환(예: 비만, 만성 신장 질환, 갑상선 기능 항진증)이나 노령화로 인해 발생합니다. 주로 비만과 관련이 깊습니다.
- 인슐린 저항성**
인슐린의 작용이 제대로 이루어지지 않아 발생합니다. 주로 비만과 관련이 깊습니다.
- 부신기능항진증**
부신에서 분비되는 호르몬(코르티솔)이 인슐린의 작용을 방해하여 당뇨병을 유발할 수 있습니다.

당뇨병 발병 기전과 임상 증상

당뇨병은 역설적이게도 세포 외의 고혈당과 세포 내의 포도당 부족이 동시에 발생합니다.

세포 내 에너지 부족

1. 포도당 섭취 장애
2. 인슐린 결핍
3. 인슐린 저항성

결과: 포도당 흡수 및 세포 내 에너지 부족

세포 외 고혈당

고혈당 증상: 갈증, 식욕 증가, 체중 감소, 빈뇨, 다뇨, 시력 변화, 만성 상처/감염

당뇨병 진단을 위한 혈액 검사: 당화혈색소 (HbA1c), 공복 혈당 (FPG), 인슐린 저항성 검사 (OGTT), 인슐린 수치 측정 등.

성공적인 당뇨 관리법

진단

다양한 임상 증상과 병력 정보가 필요하며, 정확한 진단을 위해 종합적인 검사가 필요합니다.

- 당뇨병 진단을 위한 검사:** 당화혈색소 (HbA1c), 공복 혈당 (FPG), 인슐린 저항성 검사 (OGTT), 인슐린 수치 측정 등.
- 내분비내과 전문의와의 상담:** 당뇨병 진단을 받은 후에는 내분비내과 전문의와 상담하여 적절한 치료 계획을 수립해야 합니다.

당뇨병 관리

보호자가 세심한 관찰과 관리가 필요합니다. 정기적인 인슐린요법에 대한 중요성을 이해하여 성공적인 당뇨 관리가 가능합니다.

- 인슐린 요법:** 인슐린 주사, 인슐린 펌프 등.
- 수용성 및 수분 관리:** 수분 섭취, 수분 공급, 수분 관리, 수분 관리.
- 체중 관리:** 체중 측정, 체중 관리, 체중 관리.

캐닌술린

보호자에게 자신있게 권하세요!

캐닌술린은 당뇨병 관리를 최적화하고 보호자의 컴플라이언스를 개선할 수 있는 다양한 옵션을 제공합니다.

인슐린 용량	주사 빈도
0.5 - 2.0 IU/kg	1-2회/일
2.0 - 4.0 IU/kg	1-2회/일
4.0 - 8.0 IU/kg	1-2회/일

세계적으로 인정받은 반려동물 전용 당뇨병 치료제입니다.

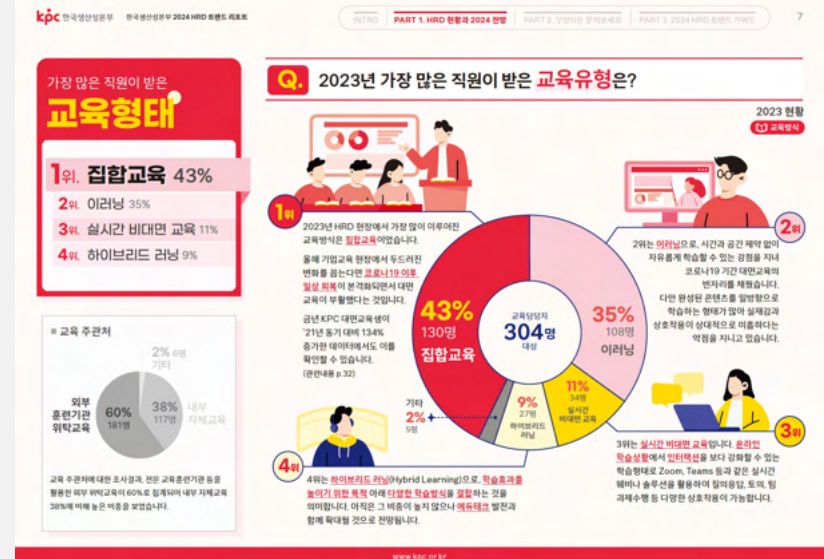
- 인슐린 치료법:** 인슐린 주사, 인슐린 펌프 등.
- 수용성 및 수분 관리:** 수분 섭취, 수분 공급, 수분 관리.
- 체중 관리:** 체중 측정, 체중 관리, 체중 관리.

실사 제작물

PPT

한국생산성본부 2023 KPC 2024 HRD 트렌드리포트 PPT

한국생산성본부에서 진행하는 HRD 트렌드리포트 톤앤매너와 도식화를
진행하였습니다. 도표 및 트렌드를 심플하면서도 전문적으로 보일 수 있도록
제작하였습니다.



실사 제작물

포스터

서울시 청년청 2022 청년 지원 사업 오프라인 홍보물

청년들을 위한 서울시의 각종 지원 사업 (재테크 상담, 월세/보증/학자금 지원 등) 홍보를 위한 온·오프라인 홍보물을 청년의 시각에서 각 사업의 특징을 쉽게 인지하고 관심 가질 수 있도록 키비주얼을 디자인하였습니다.

나만의 재테크 습관

서울 영테크와 함께 새·출·발!

누가? 만19~39세 서울 거주 청년이라면 누구나

무엇을? 재무교육과 재테크 무료 상담

궁금하면? 청년 중앙 정보통 (재 서울청년포털) 1644-7747

2022년 서울 청년수당

매월 50만원 X 최대 6개월 + 맞춤형 청년 프로그램 제공

대상: 만19~34세 서울 거주 미취업한 고교·대학(원) 졸업자

신청기간: 2022.3.14.(월) 10:00~3.23.(수) 17:00

신청방법: 서울청년포털 (youth.seoul.go.kr) 온라인 접수

문의: 서울 청년수당 콜센터 1566-3344 | 서울청년포털 Q&A | 다들 물어봐 120

서울시 청년월세지원

청년이려면 누구나 '주거 고민 없이 즐거운 미래'를 꿈꿀 수 있어야 합니다.

전세보증금 반환보증을 위한 서울시 청년월세지원 사업

대상: 만 19~34세 청년 인건가, 기준월세소득 15% 이하

신청기간: 2022. 6. 28. (월) 10:00 ~ 7. 7. (목) 18:00 (방학기간: 서울 거주청년(youth.seoul.go.kr) ※ 오프라인 방문신청 불가)

지원내용: 월 2만 원 이내 차등보조 (최대월200만 원)

신청처: 서울청년포털 (youth.seoul.go.kr)

전세보증금 반환보증을 위한 청년월세 한시 특별지원

대상: 만 19~34세 청년인 인건가주거는 청년가득가득 기준가득 15% 이하이면서 월연가득 기준가득 15% 이하

신청기간: 2022. 6. ~ 2022. 6. 30. (일) 18:00 까지 신청

신청처: 청년청 (youth.seoul.go.kr) ※ 오프라인 방문신청 불가

지원내용: 월 2만 원 이내 차등보조 (최대월200만 원)

신청처: 청년청 (youth.seoul.go.kr)

서울시 청년 전세보증금반환보증 보증료 지원사업

신청기간: 2022. 7. 1.(금) ~ 7. 31.(일)

전세보증금반환보증이란? 전월세계약 종료 시 임대인이 임차인에게 반환해야 하는 전세보증금의 반환을 책임지는 보증상품

지원대상

서울시 거주 만 19~34세 무주택 세대주 장

지원내용

가립 전세보증금반환보증 가입 및 납부비용 지원

보증료 지원 신청방법

청년청정보포털(youth.seoul.go.kr)에서 온라인신청

신청기간: 2022. 7. 1.(금) ~ 7. 31.(일)

지원내용

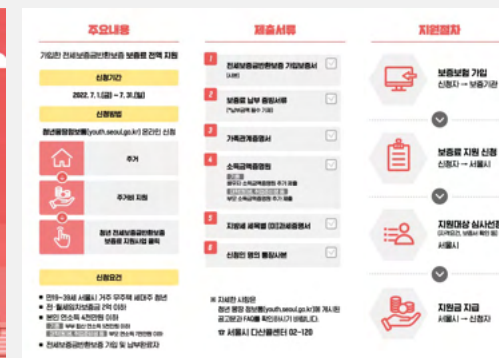
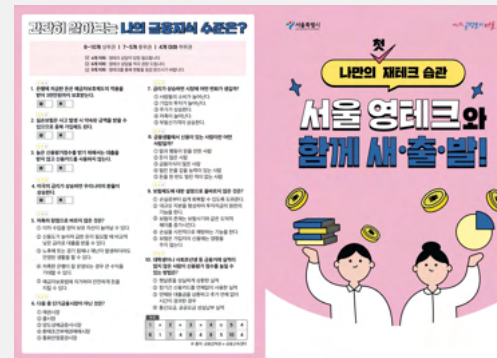
가립 전세보증금반환보증 가입 및 납부비용 지원

실사 제작물

리플릿

서울시 청년청 2022 청년 지원 사업 오프라인 홍보물

청년들을 위한 서울시의 각종 지원 사업 (재테크 상담, 월세/보증/학자금 지원 등) 사업을 쉽게 이해하고 참여할 수 있도록 상세 내용을 리플릿 형태로 구조화하여 키비주얼에 맞춰 디자인하였습니다.



실사 제작물

리플릿

한국엠에스디동물의약품 2022 반려동물 질환예방 무병장수 3종

반려동물의 각종 질환 예방을 위한 의약품 소개를 무병장수 비법서 컨셉으로
내과질환, 백신, 외부기생충 세 가지 카테고리로 구분하여 제품을 소개하였습니다.
반려동물 보호자 관점에서 질환과 의약품을 쉽게 이해할 수 있도록 의학적 설명을
쉽게 풀어 설명하고 그래프와 귀여운 일러스트를 활용하여 시각화했습니다.



실사 제작물

책자

한국문학번역원 2022 2022 서울국제작가축제 프로그램북

일주일간 전세계 36명의 작가와 진행되는 2022 서울국제작가축제의 다양한 프로그램 안내를 위한 프로그램북을 제작하였습니다. 축제 소개, 축제 참가 작가, 프로그램, 일정을 한 번에 확인할 수 있도록 구성을 기획하고, 편집 디자인하였습니다.



행사 일정표
Calendar of Events

	9.23 Thu	9.24 Sat	9.25 Sun	9.26 Mon	9.27 Tue	9.28 Wed	9.29 Thu	9.30 Fri
09:00	개회식 Opening Ceremony	작가의 삶 A Writer's Life	작가의 삶 A Writer's Life	작가의 삶 A Writer's Life	작가의 삶 A Writer's Life	작가의 삶 A Writer's Life	작가의 삶 A Writer's Life	작가의 삶 A Writer's Life
10:00	작가의 삶 A Writer's Life	작가의 삶 A Writer's Life	작가의 삶 A Writer's Life	작가의 삶 A Writer's Life	작가의 삶 A Writer's Life	작가의 삶 A Writer's Life	작가의 삶 A Writer's Life	작가의 삶 A Writer's Life
11:00	작가의 삶 A Writer's Life	작가의 삶 A Writer's Life	작가의 삶 A Writer's Life	작가의 삶 A Writer's Life	작가의 삶 A Writer's Life	작가의 삶 A Writer's Life	작가의 삶 A Writer's Life	작가의 삶 A Writer's Life
12:00	작가의 삶 A Writer's Life	작가의 삶 A Writer's Life	작가의 삶 A Writer's Life	작가의 삶 A Writer's Life	작가의 삶 A Writer's Life	작가의 삶 A Writer's Life	작가의 삶 A Writer's Life	작가의 삶 A Writer's Life
13:00	작가의 삶 A Writer's Life	작가의 삶 A Writer's Life	작가의 삶 A Writer's Life	작가의 삶 A Writer's Life	작가의 삶 A Writer's Life	작가의 삶 A Writer's Life	작가의 삶 A Writer's Life	작가의 삶 A Writer's Life
14:00	작가의 삶 A Writer's Life	작가의 삶 A Writer's Life	작가의 삶 A Writer's Life	작가의 삶 A Writer's Life	작가의 삶 A Writer's Life	작가의 삶 A Writer's Life	작가의 삶 A Writer's Life	작가의 삶 A Writer's Life
15:00	작가의 삶 A Writer's Life	작가의 삶 A Writer's Life	작가의 삶 A Writer's Life	작가의 삶 A Writer's Life	작가의 삶 A Writer's Life	작가의 삶 A Writer's Life	작가의 삶 A Writer's Life	작가의 삶 A Writer's Life
16:00	작가의 삶 A Writer's Life	작가의 삶 A Writer's Life	작가의 삶 A Writer's Life	작가의 삶 A Writer's Life	작가의 삶 A Writer's Life	작가의 삶 A Writer's Life	작가의 삶 A Writer's Life	작가의 삶 A Writer's Life
17:00	작가의 삶 A Writer's Life	작가의 삶 A Writer's Life	작가의 삶 A Writer's Life	작가의 삶 A Writer's Life	작가의 삶 A Writer's Life	작가의 삶 A Writer's Life	작가의 삶 A Writer's Life	작가의 삶 A Writer's Life
18:00	작가의 삶 A Writer's Life	작가의 삶 A Writer's Life	작가의 삶 A Writer's Life	작가의 삶 A Writer's Life	작가의 삶 A Writer's Life	작가의 삶 A Writer's Life	작가의 삶 A Writer's Life	작가의 삶 A Writer's Life
19:00	작가의 삶 A Writer's Life	작가의 삶 A Writer's Life	작가의 삶 A Writer's Life	작가의 삶 A Writer's Life	작가의 삶 A Writer's Life	작가의 삶 A Writer's Life	작가의 삶 A Writer's Life	작가의 삶 A Writer's Life
20:00	작가의 삶 A Writer's Life	작가의 삶 A Writer's Life	작가의 삶 A Writer's Life	작가의 삶 A Writer's Life	작가의 삶 A Writer's Life	작가의 삶 A Writer's Life	작가의 삶 A Writer's Life	작가의 삶 A Writer's Life
21:00	작가의 삶 A Writer's Life	작가의 삶 A Writer's Life	작가의 삶 A Writer's Life	작가의 삶 A Writer's Life	작가의 삶 A Writer's Life	작가의 삶 A Writer's Life	작가의 삶 A Writer's Life	작가의 삶 A Writer's Life

SESSION 1
개회식
Opening Ceremony

SESSION 2
개회식
Opening Ceremony

SESSION 3
개회식
Opening Ceremony

SESSION 4
개회식
Opening Ceremony

SESSION 5
개회식
Opening Ceremony

SESSION 6
개회식
Opening Ceremony

SESSION 7
개회식
Opening Ceremony

SESSION 8
개회식
Opening Ceremony

SESSION 9
개회식
Opening Ceremony

SESSION 10
개회식
Opening Ceremony

SESSION 11
개회식
Opening Ceremony

SESSION 12
개회식
Opening Ceremony

SESSION 13
개회식
Opening Ceremony

SESSION 14
개회식
Opening Ceremony

SESSION 15
개회식
Opening Ceremony

SESSION 16
개회식
Opening Ceremony

SESSION 17
개회식
Opening Ceremony

SESSION 18
개회식
Opening Ceremony

SESSION 19
개회식
Opening Ceremony

SESSION 20
개회식
Opening Ceremony

SESSION 21
개회식
Opening Ceremony

SESSION 22
개회식
Opening Ceremony

SESSION 23
개회식
Opening Ceremony

SESSION 24
개회식
Opening Ceremony

SESSION 25
개회식
Opening Ceremony

SESSION 26
개회식
Opening Ceremony

SESSION 27
개회식
Opening Ceremony

SESSION 28
개회식
Opening Ceremony

SESSION 29
개회식
Opening Ceremony

SESSION 30
개회식
Opening Ceremony

SESSION 31
개회식
Opening Ceremony

SESSION 32
개회식
Opening Ceremony

SESSION 33
개회식
Opening Ceremony

SESSION 34
개회식
Opening Ceremony

SESSION 35
개회식
Opening Ceremony

SESSION 36
개회식
Opening Ceremony

실사 제작물

책자

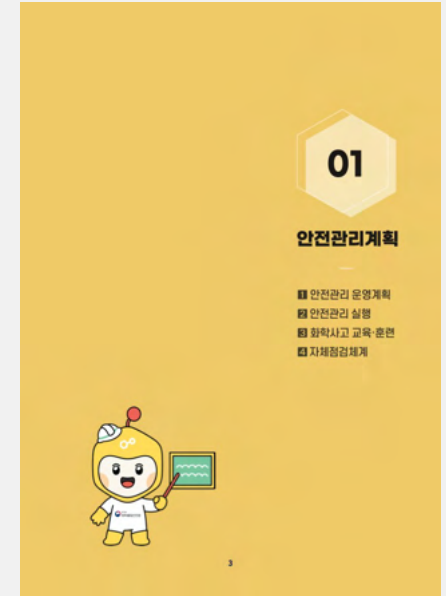
서울시 성북구청 2021 성북구 전통시장 홍보 리플릿

침체하고 있는 전통시장 활성화를 위해 운영한 온라인 홍보단 랜선시장원정대가 소개하는 성북구 내 전통시장, 방 안에서도 전통시장 나들이를 경험할 수 있다는 의미에서 '방구석 시장여행'이라는 활동결과집을 디자인 제작하였습니다.



환경부 화학물질안전원 2021 예방관리계획 이행 우수사례집 책자 제작

화학사고예방관리계획을 이행하는 문화를 확산하고 우수한 사례를 공유하고
실질적으로 활용할 수 있도록 우수사례 공모전 본선 상위 입상 사업장의 다양한
사례를 카테고리화하여 사례 중심으로 내용을 정리하여 사례집 책자로
편집·디자인하였습니다.



실사 제작물

리플릿

한국엘랑코동물약품 2021 반려동물 의약품 투약안내서 10종

의약품별 특징과 효능, 투여 방법과 유의 사항에 대해
반려견, 반려묘 보호자가 리플릿 한 장을 통해서도 쉽게 이해하고
사용할 수 있도록 시각화하여 구성하였습니다.

The image displays ten individual leaflets for various veterinary products, arranged in a 3x3 grid with the last cell empty. Each leaflet is color-coded and contains the following information:

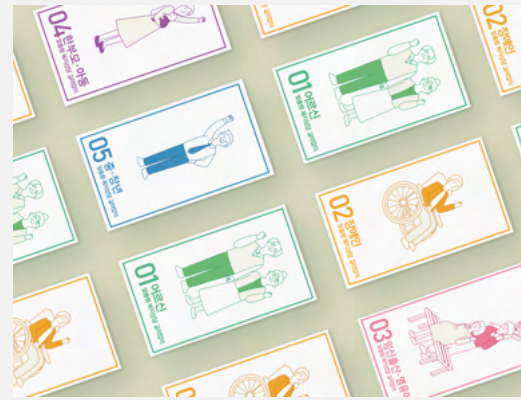
- Product Name:** 도berman 플러스 투약안내, 밀테마이신A정 투약안내, 프로핀더 캣 투약안내, 수로솔브 투약안내, seresto 투약안내, 애드밴틱스 투약안내, 애드밴틱스 플러스 투약안내, 애드밴틱스 멀티 투약안내, 애드밴틱스 듀오 투약안내, 수로란 투약안내, 바이브릴 오틱 투약안내.
- Target Animal:** Dog (犬) or Cat (猫).
- Indication:** What the medicine is used for (e.g., flea/tick prevention, antibacterial treatment).
- Usage:** How to administer the medicine.
- Precautions:** Important information for the user, often accompanied by icons (e.g., avoid water, avoid food).
- Product Information:** Manufacturer (Elanco Korea), contact details, and a QR code.

실사 제작물

책자

서울시 서대문구청 2020 복지정책과 복지 길라잡이 가이드북

서대문구청 복재정책과 복지 길라잡이 가이드를
책자 형태로 구성 기획하고 일러스트를 활용하여 내용을 쉽게 이해하고
가이드 내용을 찾기 쉽도록 디자인하였습니다.



실사 제작물

책자

국무조정실 2020 청년참여거버넌스 백서

국무조정실 청년정책추진단에서 운영한 청년참여 거버넌스의 최종 활동내용을 백서 형태로 제작했습니다. 사업 내용과 활동내용, 성과를 도식화 작업을 통해 깔끔하게 디자인하였습니다. .



실사 제작물

리플릿

우리와주식회사 2020 동물병원 청담이리온 홍보 리플릿

동물병원 홍보를 위한 의료진 소개, 진료 안내 등 구성을 기획하고
병원 이미지를 잘 드러낼 수 있는 디자인으로 편집하였습니다.



실사 제작물

리플릿

남양주농업기술센터 2020 남양주 농가 홍보물 디자인

강소농 각 농가를 탐방하여 컨설팅을 통해 지속가능한
브랜딩 방향을 설정하고, 농가별 CI를 개발하여 상품 패키지 제작에 활용할 수 있도록
하였으며, 일러스트 드로잉을 활용한 다양한 홍보물을 디자인하였습니다



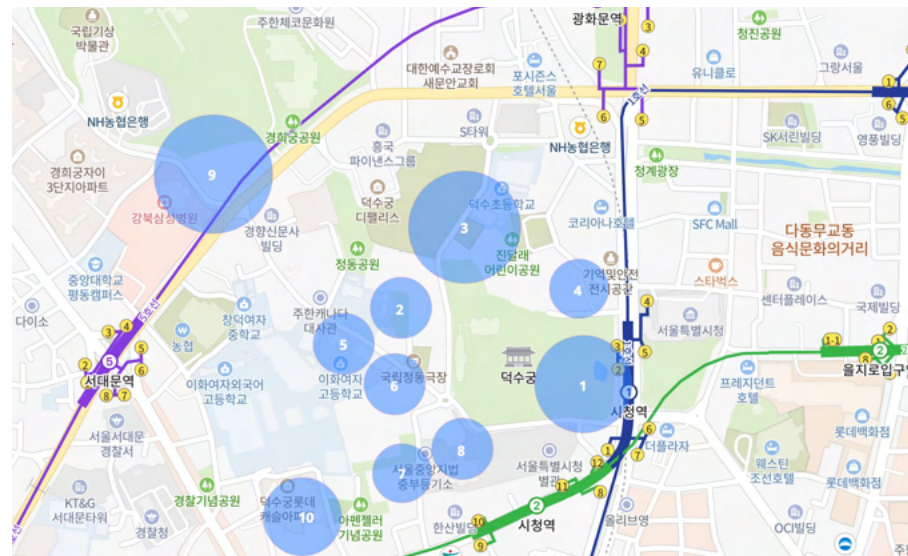
전시 행사

챌린지

서울시 문화재정책과 2022 2천년 역사도시 서울 워크온 챌린지

온·오프라인 연계 걷기 플랫폼인 워크온을 이용하여 2회의 걷기 챌린지를 기획, 홍보, 운영 하였습니다. 각각의 챌린지 특성을 반영한 디자인과 코스 및 리워드 구성, 홍보 활동을 통해 두 차례의 워크온 챌린지에 약 6천 여명의 시민이 참석하였습니다.

온·오프라인 연계 걷기 플랫폼인 워크온을 이용하여 2회의 걷기 챌린지를 기획/홍보/운영 하였습니다. 각각의 챌린지 특성을 반영한 디자인과 코스 및 리워드 구성, 홍보 활동을 통해 두 차례의 워크온 챌린지에 약 6천 여명의 시민이 참석하였습니다.



1. 01 덕수궁(사적)
2. 02 덕수궁중명전
3. 03 구세군중앙회관(서울특별시 기념물)
4. 04 성공회 서울성당
5. 05 서울 이화여자고등학교 심슨기념관(국가등록문화재)
6. 06 서울 정동교회(사적)
7. 07 배재학당 동관(서울특별시 기념물)
8. 08 서울시립미술관(서울 구 대법원 청사 - 국가등록문화재)
9. 09 돈의문박물관마을
10. 10 순화동천

전시 행사

공모전

환경부 화학물질안전원 2022 화학사고예방관리계획 이행 우수사례 공유대회 운영

화학사고예방관리계획(위해관리계획 포함) 대상 사업장들의
우수사례를 공유하기 위한 목적의 공모전과 공유대회를 운영했습니다.
환경과 안전 및 화학사고예방에 힘쓰는 사업장의 이미지를 연상할 수 있는
포스터를 제작하여 공모전을 홍보하고, 이후 오프라인 공유대회 및 시상식
그리고 우수사례집(책자) 제작까지 전 과정을 진행했습니다.



2022 화학사고예방관리계획 이행 우수사례 공모전 10.17 (월) - 11.2 (수)

화학물질안전원 "화학사고 예방관리계획 이행 우수사례" 공모

전국도심별/지방시 공공

2022.11.15(수)

공모대상 화학사고예방관리계획(위해관리계획 포함) 대상 사업장

공모내용	① 계획 수립	② 이행 관리
화학사고예방관리계획서 심사과정 중 화학물질 안전성 심사자의 기술지원으로 사업장 위험도가 감소되고, 안전관리 계획이 개선된 사례	적합 정보 후 화학사고 예방관리계획서 제출 충실한 이행하고, 지역사회 소통, 교육 훈련, 점검 등 안전관리 대비가 우수한 사례	

공모기간

- 공고 및 모집: 2022.10.17(월) ~ 11.2(수)
- 심사(차시: 사전, 2차: 본선): 11월 초 ~ 11월 중순
- 결과발표 및 시상: 11월 중순
- 시상식: 12월

시상 총 10팀(환경부 장관상 및 상금 2백만원, 화학물질안전원장상 및 상금 8백만원)

분 야	시 상	시 상 내 역
① 계획 수립	대상 12건	환경부 장관상 및 상금 100만원
	최우수상 12건	기관장상 및 상금 50만원
	우수상 22건	기관장상 및 상금 30만원
② 이행 관리	대상 12건	환경부 장관상 및 상금 100만원
	최우수상 22건	기관장상 및 상금 50만원
	우수상 32건	기관장상 및 상금 30만원

문의처 화학물질안전원 운영사무국 rics.contest@gmail.com



중소벤처기업부 2021 브랜드K 키트 패키지 디자인



서울시 청년청 2022 청년 지원 사업 홍보물 포스터 및 리플릿

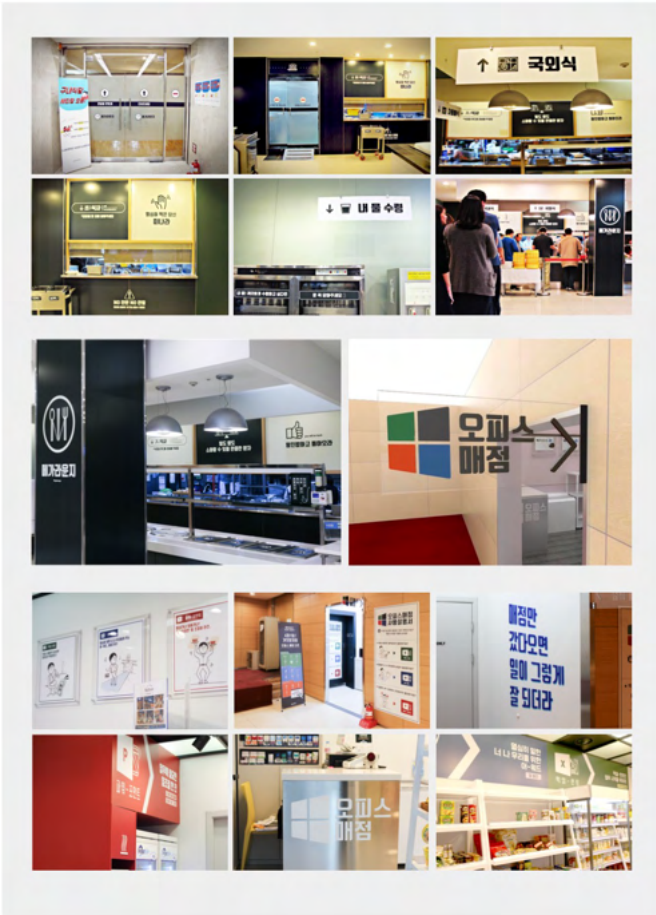


한국문학번역원 2022 서울국제작가축제 굿즈 디자인 제작



브랜딩

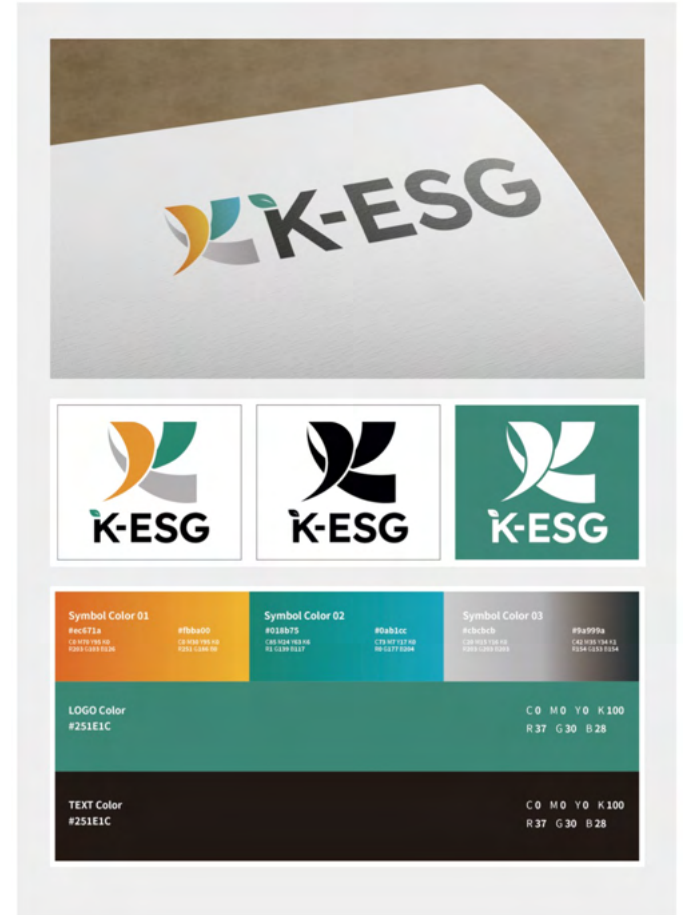
메가푸드앤서비스 2019
본사 구내식당 & 매점 공간 브랜딩



아모레퍼시픽 2020
'온택트셀러' 서비스 구축 및 전략 기획



한국생산성본부 2022
K-ESG 브랜드 로고 디자인 제작



한국엠에스디동물의약품 2020 포실리스 PCV-M 제품소개 영상



신세계TV쇼핑 2021 모바일 쇼호스트 모집 홍보 바이럴

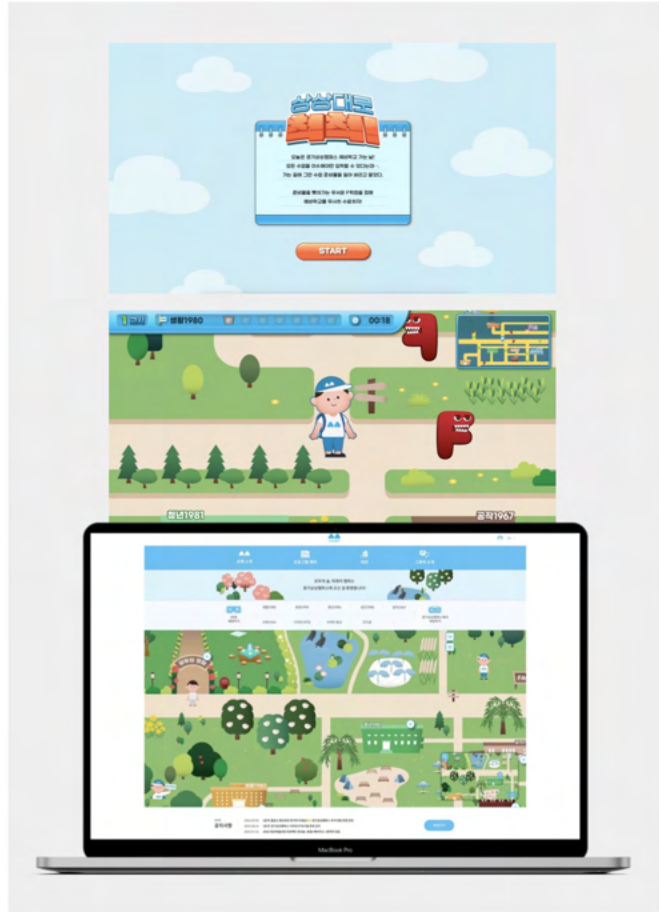


서울시 문화정책과 2022 2천년 역사도시 서울 SNS 콘텐츠 제작



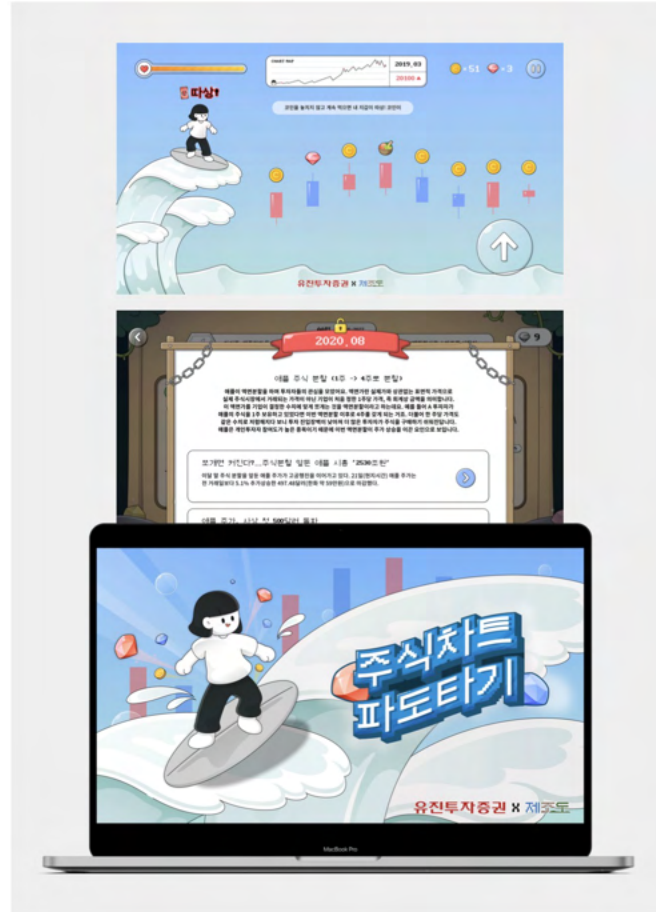
경기문화재단 2022

경기상상캠퍼스 홈페이지 통합 개편



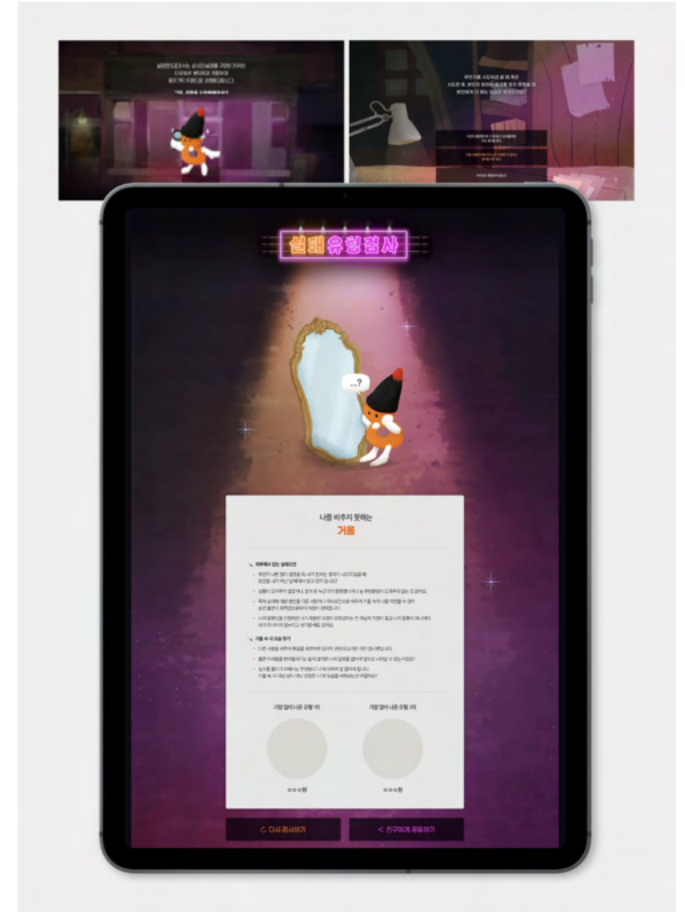
유진투자증권 2022

주식파트 파도타기 게임 개발



교원 2022

실패유형테스트 기획 및 웹디자인



안산시청 2021

청년 정책실험 및 정책파티 운영



노선코리아 2022

서울일러스트페어 부스 기획 운영



서울신용보증재단 2022

로컬브랜드 활성화 사업 기획 운영





CONTACT

홈페이지 <https://brand04.solutions>

업무의뢰 yez@jaminlife.me / 070-8887-0408